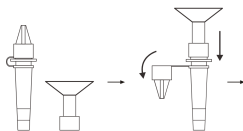


Rychlý protokol – test ze slin

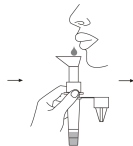
Salacor SARS-CoV-2 Antigen Rapid Test Cassette

1 Vyměňte testovací kazetu z uzavřeného sáčku. Použijte ji do jedné hodiny.

2 Otevřete víčko sběrné zkumavky a nainstalujte sběrač slin (trychtýřek).

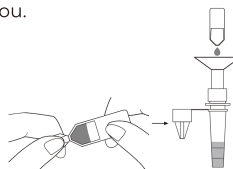


3 Přiložte ke rtům a nechte sliny odtékat (Vplivněte) přes trychtýř do sběrné zkumavky.

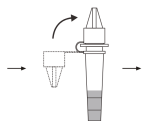


4 Sklepněte sliny (např. ťuknutím o stůl) Objem slin musí být mezi první a druhou rýskou na zkumavce (přibližně 150–300 µl). Případně odpipetujte přiloženou pipetkou.

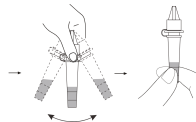
5 Zatočením odtrhněte uzávěr ampulky s extrakčním činidlem a celou ji vymačkejte do extrakční zkumavky, aniž byste se dotkli okraje této zkumavky.



6 Vyhodte trychtýřek do komunálního odpadu a uzavřete sběrnou zkumavku kapátkovým víčkem.

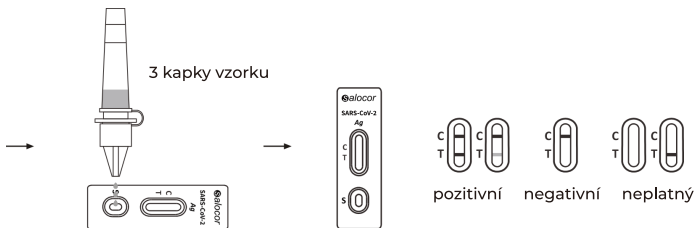


7 Nejméně třikrát intenzivně protřeptejte odběrovou zkumavku a jemně promačkejte spodní část zkumavky, aby se sliny a extrakční pufr promísily.



Analýza a vyhodnocení vzorku

- Položte testovací kazetu na čistý a rovný povrch.
- Přidejte 3-4 plné kapky roztoku do jamky pro vzorek (S). Zabraňte zachycení vzduchových bublin v jamce pro vzorek (S).
- Vzhledem k viskozitě slin dochází k pomalejšímu nasávání roztoku do kazety.
- Odečtěte výsledek za 10 minut (výsledek je zřetelný cca do 3-5ti minut).



Výrobce

Salofa OY, Örninkatu 15, 24100 Salo, Finsko

Distributor

Pragostem s.r.o., Sezemická 1347, Pardubice 53003 e-mail: info@pragostem.cz
www.pragostem.cz tel. 727 824 243, 725 930 929 IČO:24824666 DIČ:CZ24824666