

HER2 (C-ERBB2) EASY KIT CE IVD

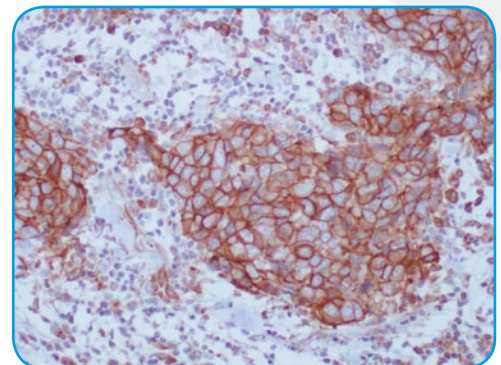
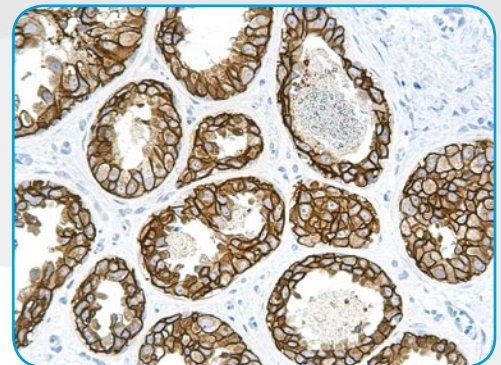
KOMPLETNÍ SYSTÉM PRO BEZPEČNOU DETEKCI C-ERBB2 PROTEINU V IMUNOHISTOCHEMII

Semi-kvantitativní detekce HER2/neu přispívá k nalezení optimální terapie pro pacienty s karcinomem prsu a musí splňovat ty nejvyšší potřeby v souladu se standardem imunohistochemického barvení.

Na základě těchto požadavků vyvinula fy. Zytomed-Systems reagenční kit, který pomáhá uživateli dosáhnout prvotřídních výsledků v barvení.

VÝHODY:

- ▶ Detekce HER/neu monoklonální, myší protilátkou s klonem CB11
- ▶ Rychlá detekce pomocí one-step polymeru konjugovaného peroxidázou
- ▶ Detailní protokol zahrnující dva možné pre-treatmenty
- ▶ Pro manuální i automatizované IHC využití
- ▶ Kompletní systém zahrnuje pretreatment, wash buffer, protilátku, polymer a chromogen substrát
- ▶ Úspěšné externí hodnocení kvality v mezilaboratorních studiích – German Quality Control Initiative Pathology (QuIP)
- ▶ CE/IVD certifikace dle 98/79/EC
- ▶ Nízká cena
- ▶ Rychlá dodací lhůta



Kat. č.	Popis	Host	Klon	Objem	Forma	Ředění	
ZUC063	HER2easy Kit	CE IVD	Mouse	CB11	1 Kit	RTU	RTU
					(6 ml/60 tests)		
MSK044	HER2 (c-erbB-2) Intracellular domain	CE IVD	Mouse	CB11	1 ml	Conc.	1:50 - 1:200
MSK044-05	HER2 (c-erbB-2) Intracellular domain	CE IVD	Mouse	CB11	0.5 ml	Conc.	1:50 - 1:200
MSG044	HER2 (c-erbB-2) Intracellular domain	CE IVD	Mouse	CB11	6 ml	RTU	RTU

ZYTOMED SYSTEMS V HODNOCENÍ KONTROLY KVALITY NORDIQC

Run	Antikörper	Klon	Cat-Nr.	Vorbereitung	Verd.	Ergebnis
44/2015	Actin. sm	1A4	MSK030	None	1:150	Good
44/2015	ALK/p80	5A4	MSK096	HIER T-EDTA	1:15	Good
33/2011	Calretinin	poly	RBK003	HIER T-EDTA	1:200	Good
36/2012	CD138	B-A38	MSK063	HIER T-EDTA	1:200	Good
35/2012	CD20	L26	MSK008	HIER Citrat	1:200	Optimal
37/2013	CD3	SP7	RBK024	HIER Citrat	1:50	Good
31/2011	CD30	BerH2	MSK061	HIER T-EDTA	1:50	Optimal
43/2015	CD30	BerH2	MSK061	HIER T-EDTA	1:25	Good
30/2010	CD34	QBend/10	503-1284	HIER Citrat	1:400	Good
44/2015	CD4	SP35	503-3354	HIER T-EDTA	1:150	Good
37/2013	CD45	2B11&PD7/26	MSK054	HIER T-EDTA	1:400	Optimal
31/2011	CD68	KP1	MSK055	HIER Citrat	1:200	Good
33/2011	CDX2	EPR2764Y	RBK019	HIER T-EDTA	1:100	Optimal
38/2013	CDX2	EPR2764Y	RBK019	HIER T-EDTA	1:100	Good
37/2013	CEA	Col-1	MSK022	HIER T-EDTA	1:400	Good
33/2011	CK LMW	IVT-2000	MSK035	PIER Fast Enzyme	1:200	Good
30/2010	CK PAN	AE1/AE3	MSK019	HIER Citrat	1:200	Optimal
36/2012	CK PAN	AE1/AE3	MSK019	HIER Citrat	1:400	Good
34/2012	CK19	A53-8/A2.26	MSK017	HIER T-EDTA	1:400	Good
40/2014	CK7	OV-TL12/13	MSK032	PIER Fast Enzyme	1:200	Good
33/2011	Cyclin-D1	SP4	RBK025	HIER Citrat	1:20	Optimal
35/2012	Desmin	D33	MSK053	HIER T-EDTA	1:50	Optimal
B10/2010	ER	1D5	MSK001	HIER Citrat	1:200	Good
B11/2011	ER	1D5	MSK001	HIER Citrat	1:200	Optimal
36/2012	GCDFP15	EP1582Y	RBK032	HIER T-EDTA	1:50	Good
42/2014	Glypican-3	1G12	MSK067	HIER Citrat	1:200	Good
B10/2010	HER2	SP3	RBK026	HIER Citrat	1:50	Optimal
B12/2011	HER2	SP3	RBK026	HIER Citrat	1:25	Good
B14/2012	HER2	SP3	RBK026	HIER Citrat	1:50	Optimal
B16/2013	HER2	SP3	RBK026	HIER T-EDTA	1:50	Good
B18/2014	HER2	SP3	RBK026	HIER T-EDTA	1:50	Good
B19/2015	HER2	SP3	RBK026	HIER T-EDTA	1:50	Optimal
31/2011	Melan A	M2-7C10	MSK056	HIER Citrat	1:100	Good
42/2014	Melan A	M2-7C10	MSK056	HIER Citrat	1:100	Optimal
40/2014	Melanoma	HMB45	MSK007	HIER Citrat	1:100	Optimal
44/2015	Napsin A	BC15	RBK059	HIER T-EDTA	1:80	Optimal
44/2015	p40	BC28	MSK097	HIER Citrat	1:50	Optimal
34/2012	Pax-8	polyklonal	RBK047	HIER Citrat	1:25	Good
42/2014	Pax-8	polyklonal	RBK047	HIER Citrat	1:25	Good
35/2012	PLAP	NB10	MSK047	HIER Citrat	1:200	Optimal
36/2012	Podoplanin	D2-40	MSK057	HIER T-EDTA	1:50	Optimal
B14/2012	PR	SP42	RBK020	HIER Citrat	1:200	Good
B18/2014	PR	SP42	RBK020	HIER Citrat	1:200	Optimal
43/2015	SALL4	Ms monokl.	MSK079	HIER Citrat	1:200	Optimal
30/2010	Vimentin	V9	MSK023	HIER Citrat	1:200	Optimal

Detekce pomocí ZytoChem Plus HRP Polymer Kit (#POLHRP-100) v kombinaci s DAB High Contrast Kit (#DAB5000plus).